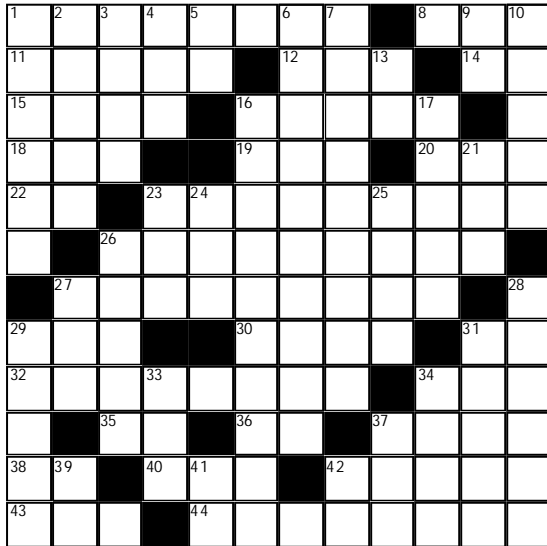


a cura di Rita Patti



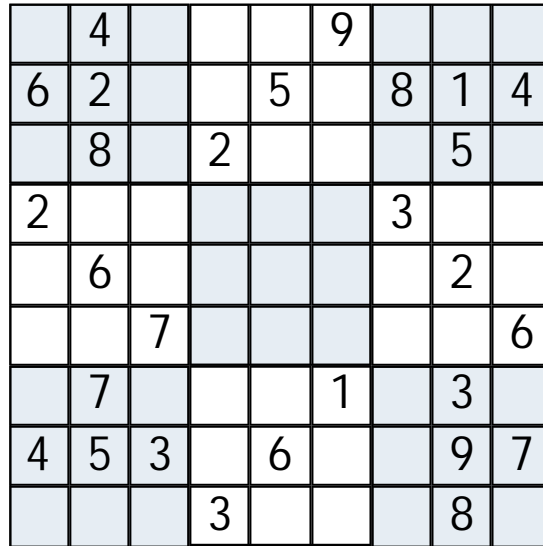
**ORIZZONTALI**

1 1 Provoca emicranie 8 Esprime perplessità 11 Infiammazione dell'orecchio 12 Amò Galatea 14 Avversativa come però 15 Il nome di Rabanne 16 Cattivo uso di qualcosa 18 Un palmipede noto per il suo fegato 19 Memoria dei computer 20 Puntino sulla pelle 22 Ravenna 23 Scontano la pena 26 Un veleno 27 Lo erano i nichilisti 29 Ha nipoti anche se non ha figli 30 La pellicola delle melegrane 31 Il verbo di Mattia Pascal 32 Lo era Tiresia 34 Un mezzo urbano 35 Congiunzione onomatopeica 36 Iniziali della Oxa 37 Il Washington quotidiano americano 38 Torino 40 Buono in Germania 42 Illibate 43 metallo prezioso 44 Il nome di Crusoe

31 Il verbo di Mattia Pascal 32 Lo era Tiresia 34 Un mezzo urbano 35 Congiunzione onomatopeica 36 Iniziali della Oxa 37 Il Washington quotidiano americano 38 Torino 40 Buono in Germania 42 Illibate 43 metallo prezioso 44 Il nome di Crusoe

**VERTICALI**

1 Sonnolenza 2 Vi fece ritorno Ulisse 3 Piccola per un siciliano 4 Ughi, violinista 5 Inizia l'ipotesi 6 Meta dei fumatori 7 Un Concilio al quale partecipano i vescovi 9 Iniziali della Muti 10 La capitale del Vietnam 13 E' in Gran Bretagna 16 Increspato, corrugato 17 Comune del nuorese 21 Il Beta personaggio dei fumetti 23 Compagnie de Transport Aérien 24 Una barra senza capo nè coda 25 Una celebre Costa brasiliana 26 Collega due binari 27 Scorre in Borgogna 28 L'autrice di "Orgoglio e pregiudizio" 29 Con la bocca chiusa 31 Un pezzo d'uomo 33 Ordine del Giorno 34 Lo era Al Capone 37 Il Peter con i piedi di capra 39 Si usa in alcune locuzioni 41 Antica città della Mesopotamia 42 A noi



Il gioco non è solo un passatempo, ma un utile esercizio delle facoltà intellettive. E' un'azione solo in apparenza banale: o semplice. In realtà si tratta di una palestra che stimola le cellule mentali e permette di mantenere un ottimo stato di forma, a venti come a novant'anni...e oltre.

**COME GIOCARE A SUDOKU**

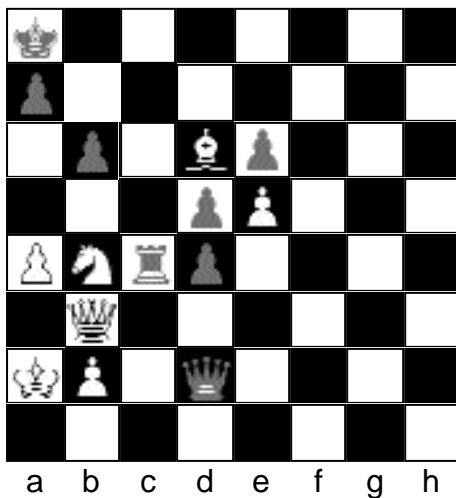
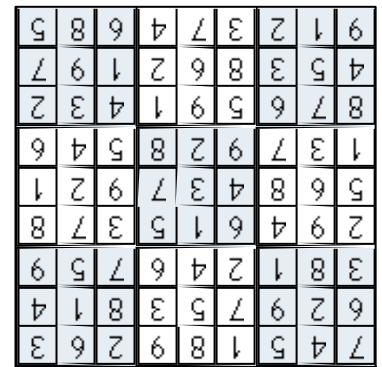
Si devono disporre le cifre da 1 a 9 in una griglia quadrata di nove caselle per lato suddivisa in altrettanti riquadri, in maniera che in ciascuna riga, colonna e sezione ogni cifra compaia una sola volta. Per dare al solutore un punto di partenza, alcune caselle sono già riempite: la loro quantità determina il grado di difficoltà dello schema. Si procede ragionando per esclusione e scrivendo un numero soltanto quando si è sicuri.

**SOLUZIONI DEI GIOCHI**

**CRUCIVERBA**



**SUDOKU**



**8 Il quesito scacchistico**

6 Come ha forzato la vittoria il Nero?

4 a cura del Circolo Palermitano Scacchi

1 La soluzione accanto

**QUESITO SCACCHISTICO**

Il pedone "b" bianco è inchiodato, quindi il Nero ha potuto giocare... Tc3, imprigionando la donna bianca.

**DOTT. VINCENZO SORTINO**

Specialista in Nefrologia, Omeopatia, Omeomesoterapia per trattamento di cefalee, cellulite, dolori articolari

Via Maggiore Toselli, 85 - Tel. 0916269711- cell. 347 5143449

**KINESIO TAPING® Italia**

[www.kinesioitalia.it](http://www.kinesioitalia.it)  
[www.kinesiotapingitalia.it](http://www.kinesiotapingitalia.it)

Non un bendaggio funzionale è un **bendaggio adesivo elastico con effetto terapeutico biomeccanico**

- previene la fatica muscolare ■ allevia il dolore ■ riduce l'infiammazione
- riduce l'edema ■ aumenta il ROM ■ previene i crampi ■ educa il muscolo debole ■ evita l'estensione eccessiva o contrazione

**senza farmaco**

- colpo di frusta ■ menisco
- edema ■ epicondilite ■ tendinosi
- sublussazione della spalla
- osteoartrite del ginocchio ...

tunnel carpale



tendinite rotulea



fascite plantare



rizoartrosi



Toni Graziano:  
cell. 392 1341362  
cell. 329 0250873  
a.graziano3@tin.it